

gorenje Wasserkocher Retro Collection **Artikel Nr. 314.001**



Automatisches Ausschalten

Volumen Wasserbehälter: 1.7 l

Überhitzungsschutz für sicheren Gebrauch und verlängerte Lebensdauer Ihres Gerätes

Automatische Abschaltung

Ein-/Ausschalter, Kontrollleuchte

Kabelfach

Rutschfeste Gummifüsse

Temperaturwahl: Nein

Leistung: 2'200 W - 220-240 V - 50/60 Hz

Material: Kunststoff, Metall

Farbe: champagne

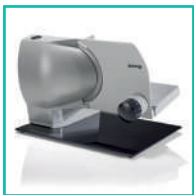
Abmessungen: 22.6 x 23.9 x 14.9 cm

Kabellänge: 70 cm

Gewicht: 1.3 kg

EAN-Code: 3838782029066

**gorenje Wasserkocher Classico Collection
Champagne
Artikel Nr. 314.002**

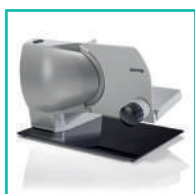


Automatisches Ausschalten

- Volumen Wasserbehälter: 1.7 l
- Überhitzungsschutz für sicheren Gebrauch und verlängerte Lebensdauer Ihres Gerätes
- Automatische Abschaltung
- Ein-/Ausschalter, Kontrollleuchte
- Analoges Thermometer im Retro-Design
- Kabelfach
- Rutschfeste Gummifüsse
- Temperaturwahl: Nein

Leistung: 2'200 W - 220-240 V - 50/60 Hz
Material: Kunststoff, Metall
Farbe: champagne
Abmessungen: 23.5 x 29.5 x 22.2 cm
Kabellänge: 70 cm
Gewicht: 1.3 kg
EAN-Code: 3838782012457

gorenje Doppelwandiger Wasserkocher weiss **Artikel Nr. 314.003**

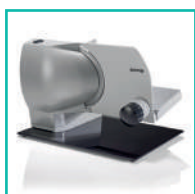


Cool Touch

Volumen Wasserbehälter: 1.5 l
Überhitzungsschutz für sicheren Gebrauch und verlängerte Lebensdauer Ihres Gerätes
Doppelwandiges Gehäuse
Cool Touch Gehäuse
Strix-Thermostat
360° Kontaktverbindung
Ein-/Ausmacher mit weisser Kontrollleuchte

Leistung: 2'200 W - 220-240 V - 50/60 Hz
Material: Kunststoff, Metall
Farbe: weiss
Abmessungen: 23 x 25.2 x 15.9 cm
Kabellänge: 70 cm
Gewicht: 1.1 kg
EAN-Code: 3838782473739

gorenje Edelstahl-Wasserkocher **Artikel Nr. 314.004**



Kochendes Wasser für alle

Volumen Wasserbehälter: 1.7 l

Überhitzungsschutz für sicheren Gebrauch und verlängerte Lebensdauer Ihres Gerätes

Strix-Thermostat

Wasserstandsanzeige unterhalb vom Griff
herausnehmbarer und waschbarer Kalkfilter
Ein-/Aus-Schalter mit roter Kontrollleuchte

Leistung: 2'200 W - 220-240 V - 50/60 Hz

Material: Kunststoff, Metall

Farbe: Edelstahl

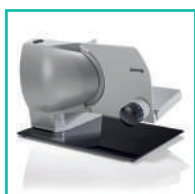
Abmessungen: 22.6 x 23.9 x 14.9 cm

Kabellänge: 70 cm

Gewicht: 1.2 kg

EAN-Code: 3838942111242

gorenje Doppelwandiger Wasserkocher schwarz **Artikel Nr. 314.005**



Cool Touch

Volumen Wasserbehälter: 1.5 l

Überhitzungsschutz für sicheren Gebrauch und verlängerte Lebensdauer Ihres Gerätes

Doppelwandiges Gehäuse

Cool Touch Gehäuse

Strix-Thermostat

360° Kontaktverbindung

Ein-/Ausrichter mit weisser Kontrollleuchte

Leistung: 2'200 W - 220-240 V - 50/60 Hz

Material: Kunststoff, Metall

Farbe: schwarz

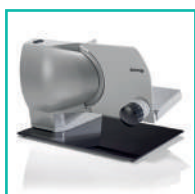
Abmessungen: 23 x 25.2 x 15.9 cm

Kabellänge: 70 cm

Gewicht: 1.1 kg

EAN-Code: 3838782483240

**gorenje Wasserkocher Classico Collection
schwarz
Artikel Nr. 314.006**



Automatisches Ausschalten

- Volumen Wasserbehälter: 1.7 l
- Überhitzungsschutz für sicheren Gebrauch und verlängerte Lebensdauer Ihres Gerätes
- Automatische Abschaltung
- Ein-/Ausschalter, Kontrollleuchte
- Analoges Thermometer im Retro-Design
- Kabelfach
- Rutschfeste Gummifüsse
- Temperaturwahl: Nein

Leistung: 2'200 W - 220-240 V - 50/60 Hz
Material: Kunststoff, Metall
Farbe: schwarz
Abmessungen: 23.5 x 29.5 x 22.2 cm
Kabellänge: 70 cm
Gewicht: 1.3 kg
EAN-Code: 3838782483240

gorenje Toaster Retro Collection **Artikel Nr. 314.007**

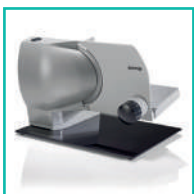


Perfektes Toasten

- 7 Bräunungsstufen
- Stopp/Aufwärmen/Auftauen Funktion
- Automatischer Auswurf
- Herausnehmbare Krümelschublade
- Beleuchtete Tasten
- Auswurf Taste
- Rutschfeste Gummifüsse

Leistung: 1'000 W - 220-240 V - 50/60 Hz
Material: Kunststoff, Metall
Farbe: champagne
Abmessungen: 30.2 x 21.1 x 24.8 cm
Kabellänge: 75 cm
Gewicht: 1.6 kg
EAN-Code: 3838782721847

gorenje Edelstahl-Toaster **Artikel Nr. 314.008**



Perfektes Toasten

7 Bräunungsstufen
Stopp/Aufwärmen/Auftauen-Funktion
blaue Kontrollleuchten
abnehmbarer Brötchenaufsatz
automatischer Auswurf
herausnehmbare Krümelschublade
beleuchtete Tasten

Leistung: 1'000 W - 220-240 V - 50/60 Hz
Material: Kunststoff, Metall
Farbe: Edelstahl
Abmessungen: 30.2 x 21.1 x 24.8 cm
Kabellänge: 75 cm
Gewicht: 1.6 kg
EAN-Code: 3838942136108

gorenje Toaster Classico Collection Champagne **Artikel Nr. 314.009**

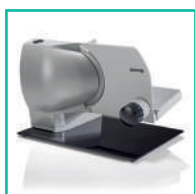


Perfektes Toasten

Doppelschlitz
6 Bräunungsstufen
Stopp/Aufwärmen/Auftauen-Funktion
automatischer Auswurf
herausnehmbare Krümelschublade
beleuchtete Tasten

Leistung: 1'100 W - 220-240 V - 50/60 Hz
Material: Kunststoff, Metall
Farbe: champagne
Abmessungen: 30.2 x 23.4 x 19.2 cm
Kabellänge: 80 cm
Gewicht: 1.6 kg
EAN-Code: 3838782079832

gorenje Toaster Classico Collection schwarz **Artikel Nr. 314.010**

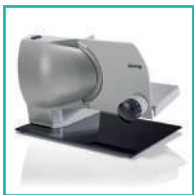


Perfektes Toasten

Doppelschlitz
6 Bräunungsstufen
Stopp/Aufwärmen/Auftauen-Funktion
automatischer Auswurf
herausnehmbare Krümelschublade
beleuchtete Tasten

Leistung: 1'100 W - 220-240 V - 50/60 Hz
Material: Kunststoff, Metall
Farbe: schwarz
Abmessungen: 30.2 x 23.4 x 19.2 cm
Kabellänge: 80 cm
Gewicht: 1.6 kg
EAN-Code: 3838782168901

**gorenje Toaster XXL Classico Collection
Champagne
Artikel Nr. 314.011**

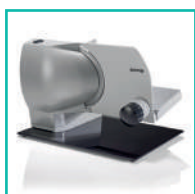


Perfektes Toasten

- für 4 Scheiben
- 7 Bräunungsstufen
- Stopp/Aufwärmen/Auftauen-Funktion
- automatischer Auswurf
- herausnehmbare Krümelschublade
- beleuchtete Tasten

Leistung: 2'300 W - 220-240 V - 50/60 Hz
Material: Kunststoff, Metall
Farbe: champagne
Abmessungen: 34 x 24.4 x 31.8 cm
Kabellänge: 80 cm
Gewicht: 2.6 kg
EAN-Code: 3838782555862

gorenje Mini Grill **Artikel Nr. 314.012**



Für einfaches Grillen

Grillplatten aus hochwertigem Aluminium
Antihafbeschichtete und austauschbare Platten
3 verschiedene Platten inklusive: gerippte Grillfläche, Sandwich-Grillplatte,
Waffelplatte

Griff mit Verschlussclip
Grillzone (Breite x Höhe) 10 x 20 cm

Leistung: 700 W - 220-240 V - 50/60 Hz

Material: Kunststoff, Metall

Farbe: grau

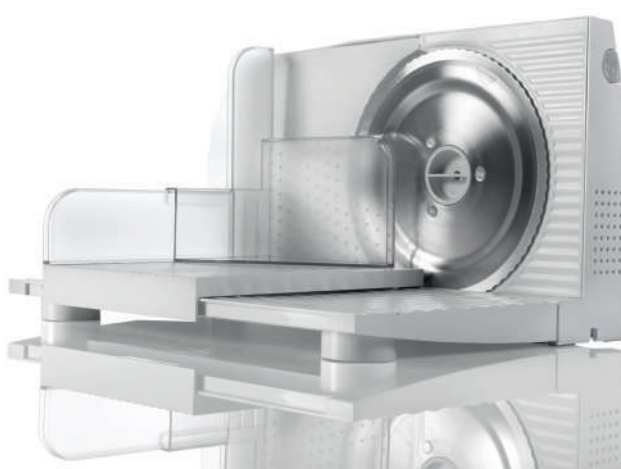
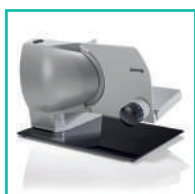
Abmessungen: 25,5 x 13,2 x 28.8 cm

Kabellänge: 70 cm

Gewicht: 2 kg

EAN-Code: 3838782178450

gorenje Allesschneider in Kompaktgrösse **Artikel Nr. 314.013**

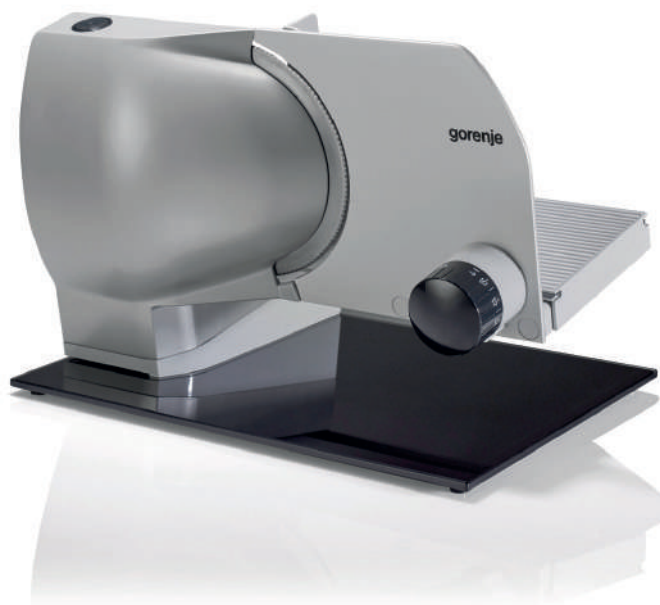
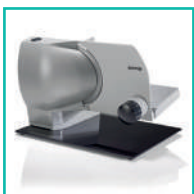


Solingen Klinge

Hochwertiges Solingen-Messer
Wellenschliff-Messer aus Edelstahl
Schnittstärkeneinstellung von 0-17 mm
Durchmesser Edelstahl-Messer: 17 cm
Resthalter mit Fingerschutz
Abnehmbarer Schlitten zur einfachen Reinigung

Leistung: 110 W - 220-240 V - 50/60 Hz
Material: Kunststoff, Edelstahl
Farbe: weiss
Abmessungen: 36 x 24 x 10.5 cm
Kabellänge: 100 cm
Gewicht: 1.6 kg
EAN-Code: 3838782143090

gorenje Alleschneider Master **Artikel Nr. 314.014**

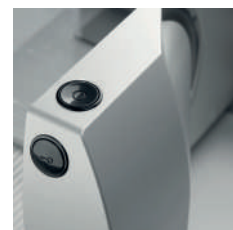


Unbestrittene Qualität

Hochwertiges 2-in-1-Solingen-Messer
Schnittstärkeneinstellung von 0-15 mm
Durchmesser Edelmessers: 17 cm
Resthalter mit Fingerschutz
abnehmbarer Schlitten zur einfachen Reinigung
geneigter Auflagetisch
inklusive Servierplatte

Leistung: 100 W - 220-240 V - 50/60 Hz
Material: Aluminium, Edelstahl
Farbe: silber
Abmessungen: 31.5 x 33 x 42 cm
Kabellänge: 100 cm
Gewicht: 4.7 kg
EAN-Code: 3838782606151

gorenje Alleschneider **Artikel Nr. 314.015**

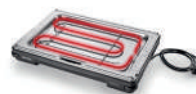
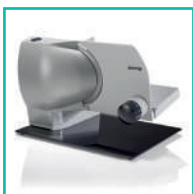


Alleschneider schneidet alles

Hochwertiges 2-in-1-Solingen-Messer
Schnittstärkeneinstellung von 0-15 mm
Durchmesser Edelmessmesser: 17 cm
Resthalter mit Fingerschutz
Abnehmbarer Schlitten zur einfachen Reinigung
Inklusive Servierplatte

Leistung: 100 W - 220-240 V - 50/60 Hz
Material: Kunststoff, Edelstahl
Farbe: silber
Abmessungen: 38.8 x 28.3 x 26.1 cm
Kabellänge: 120 cm
Gewicht: 2.5 kg
EAN-Code: 3838782678967

gorenje Tischgrill **Artikel Nr. 314.016**



Bereit für jede Grillchallenge

- Für schnelles und unkompliziertes Grillen Zuhause
- Platte aus hochwertigem Aluminium
- Zweiseitige Wendeplatte (gerippte Grillfläche für perfekte Grillstreifen und glatte Grillfläche für z.B. Eier und Pancakes)
- Extra-grosse Grillfläche (32 x 48 cm)
- Antihafbeschichtung für eine einfache Reinigung
- 5 Heizstufen
- Einzigartige Höhenverstellbarkeit
- Vielseitig einsetzbar dank offener Betriebposition
- Abnehmbare Öltropfschale
- Rote Kontrollleuchte

Leistung: 1'800 W - 220-240 V - 50/60 Hz
Material: Aluminium
Farbe: schwarz
Abmessungen: 51.5 x 10.8 x 35.3 cm
Kabellänge: 120 cm
Gewicht: 3.2 kg
EAN-Code: 3838782178467

gorenje Mini-Backofen Artikel Nr. 314.017



Für all Ihre Back- und Kochbedürfnisse

XL-Volumen: 30 L Fassungsvermögen

2 elektrische Kochzonen: 600 W und 1000 W

Heizleistung des Ofens: 1600 W

Super-Kombi: gleichzeitige Nutzung von Kochzonen und Backofen

Ofentemperatur: 100–220 °C

5 Ofenmodi: Ober- und Unterhitze und Konvektion, Oberhitze und Konvektion

Ober- und Unterhitze, Oberhitze und Drehspieß, Ober- und Unterhitze, Konvektion und Drehspieß

2 Türpositionen

Inklusive Aluminium-Backblech, verchromtem Gitterrost, Krümelblech, Drehspieß mit Gabeln und Drehspießgriff und Gittergriff

Leistung: 1'600 W - 220-240 V - 50/60 Hz

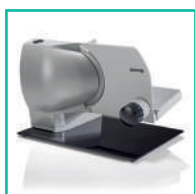
Farbe: schwarz

Abmessungen: 57.6 x 39.8 x 44.9 cm

Gewicht: 12 kg

EAN-Code: 3838782566868

gorenje Heissluftfritteuse 3.5 l **Artikel Nr. 314.018**

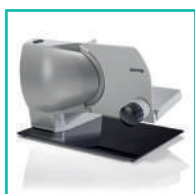


XXL Mahlzeiten

3,5 L Fassungsvermögen
Temperaturbereich von 80°C bis 200°C
9 voreingestellte Programme
60-Minuten-Timer
Antihafbeschichteter Frittierkorb
2 Körbe-System
Touch Control
LED-Display

Leistung: 1'400 W - 220-240 V - 50/60 Hz
Material: Kunststoff, Metall
Farbe: schwarz
Abmessungen: 38.5 × 32.5 × 33.2 cm
Gewicht: 4.5 kg
EAN-Code: 3838782424984

gorenje Heissluftfritteuse 5 l **Artikel Nr. 314.019**

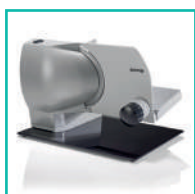


XXL Mahlzeiten

5 L Fassungsvermögen
Temperaturbereich von 80°C bis 200°C
8 voreingestellte Programme
60-Minuten-Timer
Antihafbeschichteter Frittierkorb
2 Körbe-System
Touch Control
LED-Display

Leistung: 1'700 W - 220-240 V - 50/60 Hz
Material: Kunststoff, Metall
Farbe: schwarz, silber
Abmessungen: 39.7 × 32.7 × 36.7 cm
Gewicht: 6 kg
EAN-Code: 3838782543340

gorenje Einzel-Induktionskochplatte **Artikel Nr. 314.020**

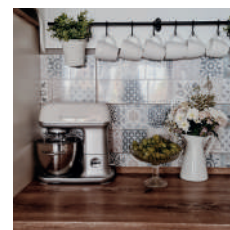
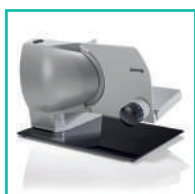


Zuverlässige und hervorragende Ergebnisse

Induktionskochplatte einzeln:
Max. 2000 W Leistung
Induktionskochzone mit 145 mm Durchmesser
Elegante Touch-Steuerung mit Schieberegler
9 Leistungs- und Temperaturstufen
Temperaturstufen: 80°C - 240°C
Leistungsstufen: 400 W- 2000 W
7 voreingestellte Programme
Timer: 1-180 Min
Integrierte Kindersicherung

Leistung: 2'000 W - 220-240 V - 50/60 Hz
Farbe: schwarz
Abmessungen: 40,2 × 6,5 × 30,5 cm
Gewicht: 2.8 kg
EAN-Code: 3838782696831

gorenje Küchenmaschine Retro Collection **Artikel Nr. 314.021**

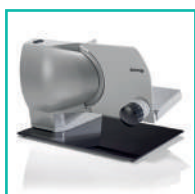


Flinke Küchenarbeit im Retro Style

4,5 L Edelstahl-Rührschüssel
7 Geschwindigkeitsstufen
Aufsätze: zum Teig kneten, zum Mixen, Silikonbesen, hocheffizienter Schneebesen

Leistung: 1'000 W - 220-240 V - 50/60 Hz
Material: Aluminium
Farbe: champagne
Abmessungen: 42.2 × 30.2 × 43 cm
Kabellänge: 110 cm
Gewicht: 9.3 kg
EAN-Code: 3838782029035

gorenje Standmixer Retro Collection **Artikel Nr. 314.022**



Premium Look & Feel

5 Geschwindigkeitsstufen
1,8 L Glasbehälter
Öffnung im Deckel

Leistung: 800 W - 220-240 V - 50/60 Hz
Material: Kunststoff, Metall
Farbe: champagne
Abmessungen: 31.5 × 40 × 24 cm
Kabellänge: 110 cm
Gewicht: 4.1 kg
EAN-Code: 3838782029042

gorenje Handmixer **Artikel Nr. 314.023**

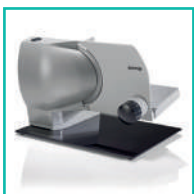


Wirtschaftlich und haltbar

- 5 Geschwindigkeitsstufen
- Impuls- und Turbo-Funktion
- Schneebeisen und Kneithaken aus hochwertigem Edelstahl
- Auswurfaste für Aufsätze
- Spülmaschinengeeignete Aufsätze
- Ergonomischer Griff

Leistung: 500 W - 220-240 V - 50/60 Hz
Material: Kunststoff, Metall
Farbe: silber, schwarz
Abmessungen: 21,4 × 19,8 × 10 cm
Kabellänge: 100 cm
Gewicht: 0.9 kg
EAN-Code: 3838782541605

gorenje Handmixer **Artikel Nr. 314.024**

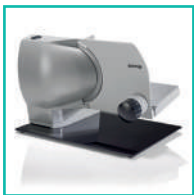


Intuitive Steuerung

Schneebesen und Knethaken aus hochwertigem Edelstahl
Turbo-Funktion
Auswurf-taste für Aufsätze
Spülmaschinengeeignete Rühr-aufsätze

Leistung: 450 W - 220-240 V - 50/60 Hz
Material: Kunststoff
Farbe: weiss
Abmessungen: 20 × 10 x 20.1 cm
Kabellänge: 130 cm
Gewicht: 1.2 kg
EAN-Code: 3838782393037

gorenje Handmixer mit Geräteständer **Artikel Nr. 314.025**

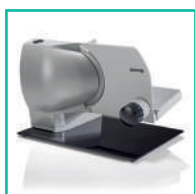


Stabil und praktisch

Handmixer mit praktischem Geräteständer und Rührschüssel
Rührschüssel mit 3L Fassungsvermögen
Automatisch rotierende Rührschüssel für optimale Mixergebnisse
5 Geschwindigkeitsstufen & Turbo-Funktion
Quirle und Knethaken aus hochwertigem Edelstahl
Auswurf-taste für Aufsätze
spülmaschinengeeignete Rühraufsätze

Leistung: 500 W - 220-240 V - 50/60 Hz
Material: Kunststoff, Metall
Farbe: weiss
Abmessungen: 33 × 23 × 23 cm
Kabellänge: 110 cm
Gewicht: 2.5 kg
EAN-Code: 3838782560552

gorenje Küchenmaschine **Artikel Nr. 314.026**



Vielseitig einsetzbar

12 Geschwindigkeitsstufen

6 L Edelstahl-Rührschüssel

Zusätzliche 5 L Edelstahl-Rührschüssel

Soft-Start-Motor

Digitales Display zur Anzeige der Geschwindigkeitsstufe & Betriebszeit

Aufsätze Küchenmaschine: Rührbesen, Schneebesen, Knethaken

Zusätzliches Zubehör: Glasmixeraufsatz, 3 Aufsätze zum Schneiden und Zerkleinern

Transparenter Spritzschutzdeckel mit praktischer Einfüllöffnung

Automatische Schüsselverriegelung

Leistung: 1'500 W - 220-240 V - 50/60 Hz

Material: Metall

Farbe: silber

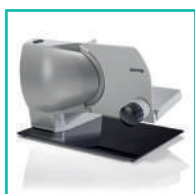
Abmessungen: 62,5 × 26,6 × 40 cm

Kabellänge: 140 cm

Gewicht: 6.8 kg

EAN-Code: 3838782745225

gorenje Standmixer High Performance **Artikel Nr. 314.027**



High Performance

Hochleistungsmixer mit 32000 U/min

1,75 L Glasbehälter

Effizientes 6-flügeliges Edelstahl-Messer

4 voreingestellte Programme: Smoothie, automatische Reinigung, Crushed Ice, Extrahieren

Sicherheitsverriegelungssystem

Massskala auf dem Behälter für eine präzise Dosierung

Dank des Messbechers können Sie die Rezepte leicht ausprobieren

Leistung: 1'400 W - 220-240 V - 50/60 Hz

Material: Kunststoff, Metall

Farbe: weiss, silber

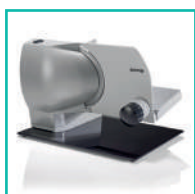
Abmessungen: 28 x 36 x 24.5 cm

Kabellänge: 100 cm

Gewicht: 4.6 kg

EAN-Code: 3838782512773

gorenje Standmixer **Artikel Nr. 314.028**

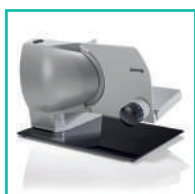


Immer an Ort und Stelle

17000 U/min
1,5 L Glasbehälter
2 Geschwindigkeitsstufen
effizientes 4-flügelige Edelstahl-Messer
Öffnung im Deckel
Sicherheitsverriegelungsfunktion

Leistung: 800 W - 220-240 V - 50/60 Hz
Material: Kunststoff, Metall
Farbe: schwarz
Abmessungen: 38 × 21.5 × 31.2 cm
Kabellänge: 110 cm
Gewicht: 3.9 kg
EAN-Code: 3838782178757

gorenje Multizerkleinerer **Artikel Nr. 314.029**

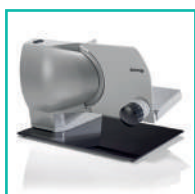


Vom Zerkleinern bis zum Mixen

1 L Fassungsvermögen
Impulse-Funktion für eine einfache Bedienung
Mixbehälter aus Glas mit praktischem Griff
Edelstahl-Doppelmesser

Leistung: 500 W - 220-240 V - 50/60 Hz
Material: Kunststoff, Metall, Glas
Farbe: weiss
Abmessungen: 10.6 × 19 × 10.6 cm
Kabellänge: 100 cm
Gewicht: 1.3 kg
EAN-Code: 3838782606762

gorenje Slow Juicer **Artikel Nr. 314.030**



Mit schonendem Kaltpressverfahren

Das schonende Kaltpressverfahren ermöglicht einen Extraktionsgrad von bis zu 90% und der Saft enthält 50% mehr Vitamine
Erhalt der Nährstoffe aufgrund der niedrigen Drehzahl (80 U/min)
Mit Rückwärtslaufsfunktion für eine höhere Effizienz
Fassungsvermögen des Saftbehälters: 0,4 L
Fassungsvermögen des Restebehälters: 0,6 L
XXL-Einfüllöffnung
Mikro-Sieb aus Edelstahl für fein gepresste Säfte
Tropfstopp-System
Inklusive Reinigungspinsel und Stopfer

Leistung: 200 W - 220-240 V - 50/60 Hz
Material: Kunststoff, Metall
Farbe: schwarz, silber
Abmessungen: 45 × 35 × 17 cm
Kabellänge: 120 cm
Gewicht: 3.3 kg
EAN-Code: 3838782693397

gorenje Elektrische Zitruspresse **Artikel Nr. 314.031**

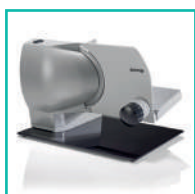


Drücken Sie den Griff

Hebel-Pressarm mit Soft-Touch-Griff
Inklusive 2 Presskegelaufsätze für Zitrusfrüchte jeder Art
Tropfstopp-System
Edelstahl-Sieb

Leistung: 100 W - 220-240 V - 50/60 Hz
Material: Kunststoff, Metall
Farbe: silber
Abmessungen: 18.5 × 30.8 × 25.4 cm
Kabellänge: 110 cm
Gewicht: 1.9 kg
EAN-Code: 3838782069352

gorenje Brotbackautomat **Artikel Nr. 314.032**



Für Anfänger und Profis

12 voreingestellte Programme
Antihafbeschichtung für eine einfache Reinigung
Herausnehmbare Brotbackform für 900-1200 g Brot
Sichtfenster zur Kontrolle des Backvorgangs
Automatisches Kneten von Teigen
Akustisches Signal für die Betriebssteuerung
Warmhaltefunktion bis zu 60 Minuten
Timer-Funktion für frisch gebackenes Brot am Morgen
Einstellung der Brotkruste: hell, mittel, dunkel
Auch zur Herstellung von Joghurt, Marmelade und
glutenfreiem Brot geeignet
LCD-Display
Inklusive Messlöffel, Messbecher und Rezeptheft

Leistung: 800 W - 220-240 V - 50/60 Hz
Material: Kunststoff, Metall
Farbe: schwarz, silber
Abmessungen: 30.5 × 34 × 47.5 cm
Kabellänge: 120 cm
Gewicht: 6.1 kg
EAN-Code: 3838782326622

gorenje Brotbackautomat **Artikel Nr. 314.033**



Für die morgendlichen Leckereien

- 16 voreingestellte Programme
- Antihafbeschichtung für eine einfache Reinigung
- XXL-Brotgrösse (bis 1,6 kg)
- Sichtfenster zur Kontrolle des Backvorgangs
- automatisches Kneten von Teigen
- akustisches Signal für die Betriebssteuerung
- Warmhaltefunktion bis zu 60 min
- Timer-Funktion für frisches Brot am Morgen
- geeignet für die Herstellung von Joghurt, Marmelade und glutenfreiem Brot
- Einstellung der Brotkruste: hell, mittel, dunkel
- Touch-Bedienfeld mit LCD
- inklusive Messschaufel, Messbecher

Leistung: 850 W - 220-240 V - 50/60 Hz

Material: Kunststoff, Metall

Farbe: weiss, silber

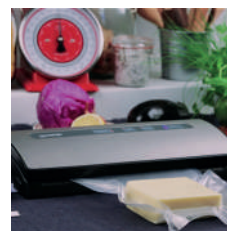
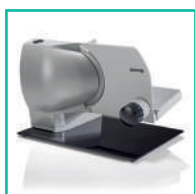
Abmessungen: 41.3 × 31 × 27.1 cm

Kabellänge: 110 cm

Gewicht: 7.2 kg

EAN-Code: 3838942136078

gorenje Vakuumiergerät für Lebensmittel **Artikel Nr. 314.034**



Konservierung leicht gemacht

Automatisches Vakuumiersystem zur Konservierung von Lebensmittel

Für feuchte und trockene Lebensmittel geeignet

Max. Vakuum-/Saugleistung: 800 mbar

2 Vakuumierstufen

Luftabsaugung: 12 L/Min

Elektronische Vakuumregelung

Kompakte Grösse

Manuelle Deckelverriegelung

Aufsatz für Vakuumbehälter

30 cm lange Schweissnaht

Inklusive 10 Folienbeutel

Leistung: 120 W - 220-240 V - 50/60 Hz

Material: Kunststoff, Metall

Farbe: silber

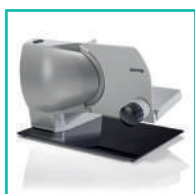
Abmessungen: 37.5 × 20.5 × 10 cm

Kabellänge: 130 cm

Gewicht: 1.5 kg

EAN-Code: 3838942128943

gorenje Eiswürfelbereiter **Artikel Nr. 314.035**



Bis zu 12 kg Eis pro Tag

Tägliche Eiswürfelmenge: 12 kg

2 verschiedene Eiswürfelgrößen: S & L

Herausnehmbarer Behälter für eine einfache Reinigung

Wasserstandsanzeige

Eiswürfel-Füllstandsanzeige

Wassertank mit 2,2 L Fassungsvermögen

Leistung: 120 W - 220-240 V - 50/60 Hz

Material: Kunststoff, Metall

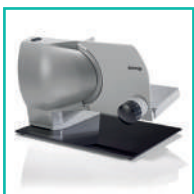
Farbe: schwarz

Abmessungen: 32.4 × 37.9 × 45.3 cm

Gewicht: 9.7 kg

EAN-Code: 3838942118944

gorenje Siebträger-Espressomaschine **Artikel Nr. 314.036**



Geniessen Sie einen reichhaltigen und cremigen Schaum

Pumpendruck: 15 bar

Fassungsvermögen des Wasserbehälters: 1,5 L

Milchschaum für Cappuccino, Latte Macchiato etc.

vorinstallierte Programme

Touch-Control-Bedienung

digitales LCD-Display

automatische Abschaltung

Leistung: 1'100 W - 220-240 V - 50/60 Hz

Material: Edelstahl

Farbe: silber, schwarz

Abmessungen: 31.6 × 35 × 27 cm

Gewicht: 3.6 kg

EAN-Code: 3838782463778